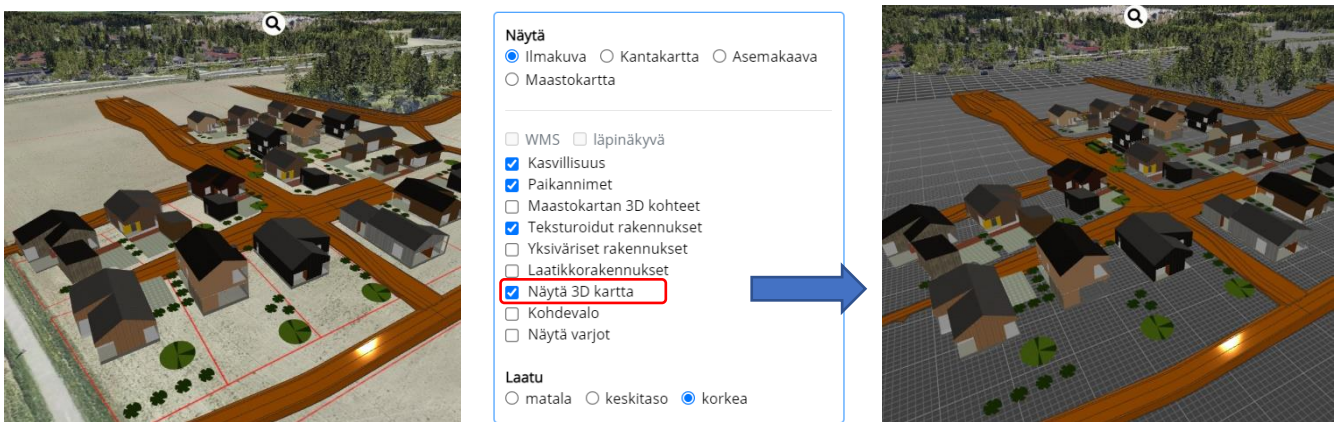


Sova3D infokirje toukokuu 2021

Tervehdys Kunta3D-kaupunkimallin käyttäjä! Tähän infokirjeeseen on koostettu Kunta3D-kaupunkimalleihin lähiaikoina lisättyjä uusia ominaisuuksia. Kirjeestä löydät kuvalliset ohjeet uusien toimintojen käyttämiseen. Mikäli tarvitset apua uusien toimintojen kanssa tai haluat tietää toiminnoista enemmän, otathan yhteyttä sähköpostitse osoitteeseen tuki@sova3d.fi.

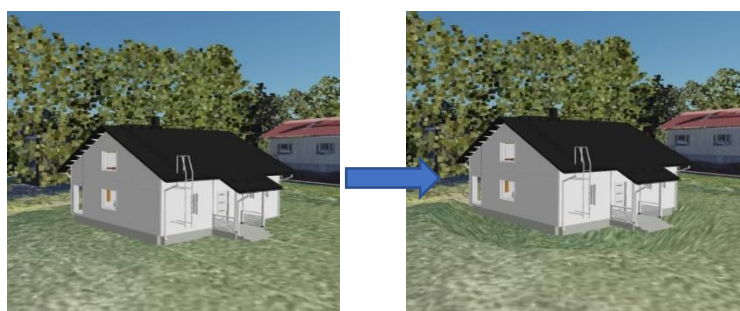
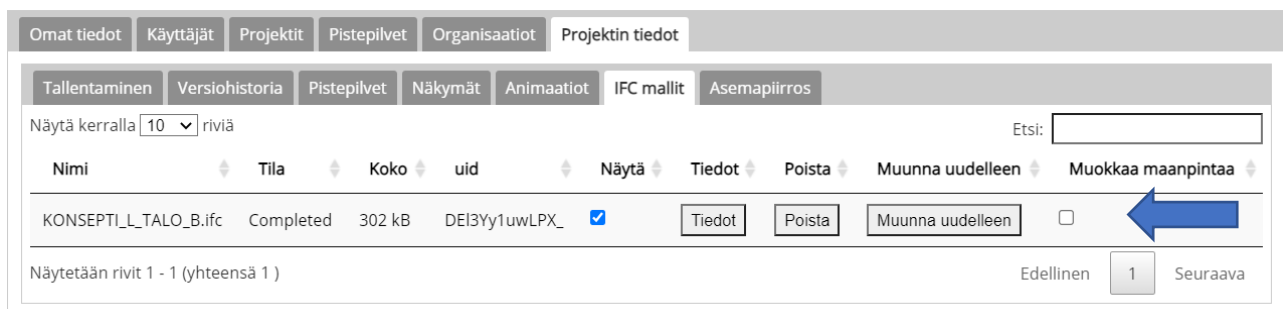
Näytä 3D kartta

Kaikkiin Kunta3D-kaupunkimalleihin on nyt lisätty "Näytä 3D kartta"-painike, jonka avulla voi piilottaa tarvittaessa maaston pinnan. Toiminto löytyy kaupunkimallin yleisten asetusten valikosta.



Maanpinnan muokkaus rakennuksen rajojen mukaan

Editor-käyttöliittymän projektin tiedoissa "Mallit"- ja "IFC mallit" -välilehdille on lisätty kohta "Muokkaa maanpintaa". Työkalun avulla voidaan laskea automaattisesti maanpintaa ladatun mallin kohdalta. Toiminto vähentää manuaalista työtä ja helpottaa samalla oman maastomallin asettelua kohteeseen. Muokkaustyökalua voi nyt käyttää myös monelle mallille samanaikaisesti.



Tarkan maanpinnan lataaminen ja teksturointi geoTiff:lla tai muulla rasteriaineistolla Kaupunkimalliin voi nyt ladata tarkat maanpinnan muodot LandXML-, glb- ja obj-formaateissa, mikäli maaston pinta ei ole tarpeeksi tarkka projektille. Tarkempi pinta ladataan projektivalikosta ”Mallien lisääminen”-painikkeen kautta. LandXML-mallin pintaan voi tuoda kaavamallin model keypoint-menetelmällä, joka löytyy esimerkiksi Terrasolidin ohjelmistoista.

Editor-käyttöliittymän projektin tiedoissa ”Mallit”-välilehdelle on lisätty kohta ”Tee maanpinnaksi”. Työkalun avulla voidaan värjätä ladattu maaston pinta esimerkiksi geoTIFF-muotoisen asemakaavan tai ilmakuvan värityksen mukaiseksi. Toiminto helpottaa erityisesti jälkikäteen lisättyjen maastomallien teksturointia.

Huom! Mikäli värjää tarkan maanpinnan rasteriaineiston mukaiseksi, toimintoa ei voi tämän jälkeen enää perua. Värjätyn rakennuksen voi poistaa ja ladata uudelleen, jolloin asetus ei jää päälle.



Nimi	näytä	Mene tänne	Nimeä uudelleen	Poista	Mallin tiedot	Muokkaa maanpintaa	Tee maanpinnaksi
8mb.xml.gltf	<input checked="" type="checkbox"/>	Mene tänne	Nimeä uudelleen	Poista	Mallin tiedot	<input type="checkbox"/>	X

Päivitä tiedot palvelimelta Sulje



Asemapiirrosten piirtojärjestyksen asettaminen

Projekteille lisättyjen asemapiirrosten piirtojärjestystä voi nyt muuttaa editorin käyttöliittymässä. Toiminto löytyy projektin tiedoista "Asemapiirros"-välilehdeltä. Piirtojärjestys säädetään "+"- ja "-" -painikkeiden avulla.

Omat tiedot Käyttäjät Projektit Pistepilvet Organisaatiot **Projektin tiedot**

Tallentaminen Versiohistoria Mallit Kiinteistöt Pistepilvet Näkymät Animaatiot IFC mallit **Asemapiirros**

Näytä kerralla 10 riviä Etsi:

Nimi	Näytä	Muokkaa	Poista	Piirtojärjestys
Asemapiirros.png	<input checked="" type="checkbox"/>	Muokkaa	Poista	1 <input type="button" value="+"/> <input type="button" value="-"/>
Asemapiirros_varjattu.png	<input checked="" type="checkbox"/>	Muokkaa	Poista	2 <input type="button" value="+"/> <input type="button" value="-"/>

Näytetään rivit 1 - 2 (yhteensä 2)

Edellinen 1 Seuraava

